



Opportunity

Passenger Lift cab

E
D



The Opportunity Lift Car is the first product that Verri presents as “Standard Concept”. The special feature of this lift car is the light construction. The mix between a new design and flexibility makes the Opportunity lift car elegant but also functional.

Die Opportunity-Kabine ist das erste Produkt, das Verri mit Stolz als “Standard Konzept” präsentiert. Der Hauptvorteil besteht in der Leichtbauweise. Das klare Design macht die Opportunity-Kabine sehr elegant aber auch funktional.



Wände

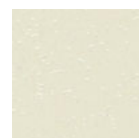
Selbsttragende Wände mit hoher Flexibilität, jedoch präzise zu montieren

Stahlbleche lackiert nach RAL, andere Farben sind auf Kundenwunsch lieferbar

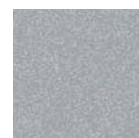
Walls

High flexibility and precision mounting of the walls executed in load bearing panels

Painted steel with the possibility of specific paintings in all colours on request



RAL 9002
Grey



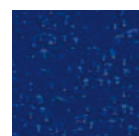
RAL 9006
Aluminium
White



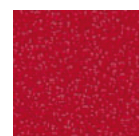
RAL 1014
Ivory



RAL 7037
Powder Grey



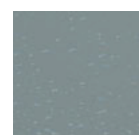
RAL 5010
Gentian Blue



RAL 3001
Signal Red



RAL 2003
Pastel Orange



RAL 7001
Silver Grey



Wände

Selbsttragende Wände mit hoher Flexibilität, jedoch präzise zu montieren.

*Kabinenwände in Abkantbauweise in 8 verschiedenen **Platalfarben**.*

Walls

High flexibility and precision mounting of the walls executed in load bearing panels.

Load bearing design with 8 different choices of **Skinplate**.



2-K013
Azzurro
maculato PPS30



2-K016
Bianco maculato
PPS51



2-K014
Bleu maculato
PPS31



2-K018
Titanio
F12PPS



2-K015
Rosso maculato
PPS28



2-K011
Azzurro
PPS14



2-K017
Rigato bianco
PPS3



2-K012
Beige
DT30SMA



Walls

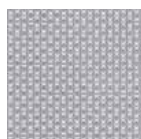
Rigidized stainless steel walls last well. A wide range of colours is at your disposal.

Wände

Wände aus **strukturiertem Edelstahl** sind dauerhaft. Eine große Auswahl steht zur Verfügung.



2-S001
Leather DEC 8 -
AISI 304 2B



2-S005
Leinen D25 -
AISI 304 2R (BA)



2-S012
Hairline -
AISI 304 2B



2-S010
Satin finish grit
240 - AISI 304 2B



2-S002
Ledernarbe D42
AISI 304 2R (BA)



2-S006
Canvas -
AISI 304 2R (BA)



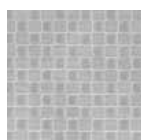
2-S016
Inox Mirror N°7 -
AISI 304 2R (BA)



2-S011
Scotch brite -
AISI 304 2B



2-S003
Raute - D22 -
AISI 304 2R (BA)



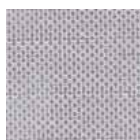
2-S007
Square DEC 16
AISI 304 2B



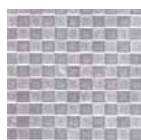
2-S029
Ice dec -
AISI 304 2R (BA)



2-S013
5WL (AN5) -
AISI 304 2B



2-S004
Linen DEC 9 -
AISI 304 2B



2-S009
Checks
AISI 304

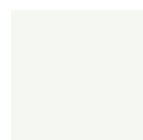


Walls

Panoprey claddings (supported plastic laminate for fixing at the walls) with 8 different choices.

Wände

Wände mit **Panoprey** verkleidet (Laminat auf Holzplatte in 8 Varianten).



2-P002
Bianco Artico
B012



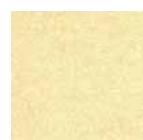
2-P004
Blu Oslo
B048



2-P003
Bianco lys
B004



2-P008
Mouse
M047



2-P009
Toscana
W034



2-P005
Conquille d'oeuf
C017



2-P001
Aurora
A019



2-P007
Grigio Tortorella
G029



Walls

Plastic Laminate on a 8 mm wooden board for fixing to the walls in 12 different choices.

Wände

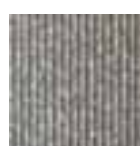
Kabinenwände verkleidet mit **Laminat** auf Holzplatte in 12 Farbvarianten.



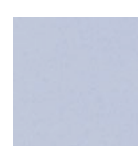
vertical line
255



multirighe
877



crepes-due
1517



color
482



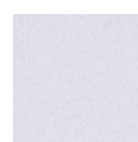
onda
877



microline
870



crepes-due
1513



color
802



muro
877



crepes-due
1518



color
463



millerighe
880

Floor and claddings

Painted steel structure lined with 8 different choices. Natural ventilation solved in elegant way. Rocksolid cladding is possible.



2-G010
Classic
Imperial



2-G011
Classic
Imperial



2-G012
Classic
Imperial



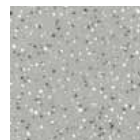
2-G014
Classic
Imperial



2-G016
Classic
Imperial



2-G017
Classic
Imperial



2-G019
Contract
omega



2-G022
Contract
omega



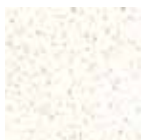
2-G026
Classic
Imperial

Boden und Bodenbeläge

Bodenrahmen als "Baukastensystem" und belegt mit PVC in 8 Varianten.

Wear resistant materials for floor cladding are very important for a good quality of the car. Rocksolid represents a further alternative.

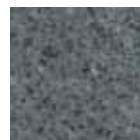
Ein Bodenbelag in strapazierfähigem Material ist für die Qualität der Kabine sehr wichtig. Der Rocksolid-Belag stellt eine zusätzliche Option dar.



2-R011
Rocksolid
607



2-R012
Rocksolid
617



2-R013
Cristallino
466



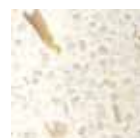
2-R014
Rocksolid
671



2-R016
Rocksolid
609



2-R017
Rocksolid
630



2-R018
Rocksolid
616



2-R015
Rocksolid
677

OPTIONS and ACCESSORIES Ceiling and Lightings

For Opportunity car the following features are available: White Skinplate **suspended ceiling**, like described in the standard configuration, also in satined stainless steel AISI 304.

OPTIONEN und ZUBEHÖR Decke und Beleuchtungen

Bei der Opportunity-Kabine sind folgenden abgehängten Decken aus weissem Platal, wie in der Grundausrüstung beschrieben, ausführbar. Option auch V2A Korn 180-240.



IL 200S

Skinplate suspended ceiling, collapsible with polycarbonate

IL 200XS

Satined stainless steel suspended ceiling, collapsible with polycarbonate

IL 200S

Abgehängte, abklappbare Decke Platal mit Polycarbonatabdeckung

IL 200XS

Abgehängte, abklappbare Decke V2A geschliffen mit Polycarbonatabdeckung



IL 201S

Skinplate suspended ceiling, collapsible with polycarbonate

IL 201XS

Satined stainless steel suspended ceiling, collapsible with polycarbonate

IL 201S

Abgehängte, abklappbare Decke Platal mit Polycarbonatabdeckung

IL 201XS

Abgehängte, abklappbare Decke V2A geschliffen mit Polycarbonatabdeckung



IL 203S

Skinplate suspended ceiling, collapsible with polycarbonate

IL 203XS

Satined stainless steel suspended ceiling, collapsible with polycarbonate

IL 203S

Abgehängte, abklappbare Decke Platal mit Polycarbonatabdeckung

IL 203XS

Abgehängte, abklappbare Decke V2A geschliffen mit Polycarbonatabdeckung

OPTIONS and ACCESSORIES Handrail

The handrail is easy to mount, conforms to EN81 and EN81-70 standards and is supplied in polished stainless steel AISI 304.



CO X40E

Polished stainless steel handrail, 40mm diam removable from outside

OPTIONEN und ZUBEHÖR Handlauf

Der Handlauf ist montagefreundlich und entspricht den EN-81 und EN81-70 Vorschriften besteht aus poliertem Edelstahl AISI 304.

CO X40E

V2A-Handlauf, 40mm Durchmesser, von aussen demontierbar



COX40EC

Polished stainless steel handrail, 40mm diam with elbow ends, removable from outside

COX40EC

V2A-Handlauf, 40mm Durchmesser, mit Endbögen, von aussen demontierbar



COX40ICC

Polished Stainless steel handrail, 40mm diam with curved ends, removable from inside

COX40ICC

V2A-Handlauf, 40mm Durchmesser, poliert, übereck, mit Endbögen, vom Kabineninnenraum demontierbar

OPTIONS and ACCESSORIES
Mirror

OPTIONEN und ZUBEHÖR
Spiegel



Wide range of mirror executions specified as follows:

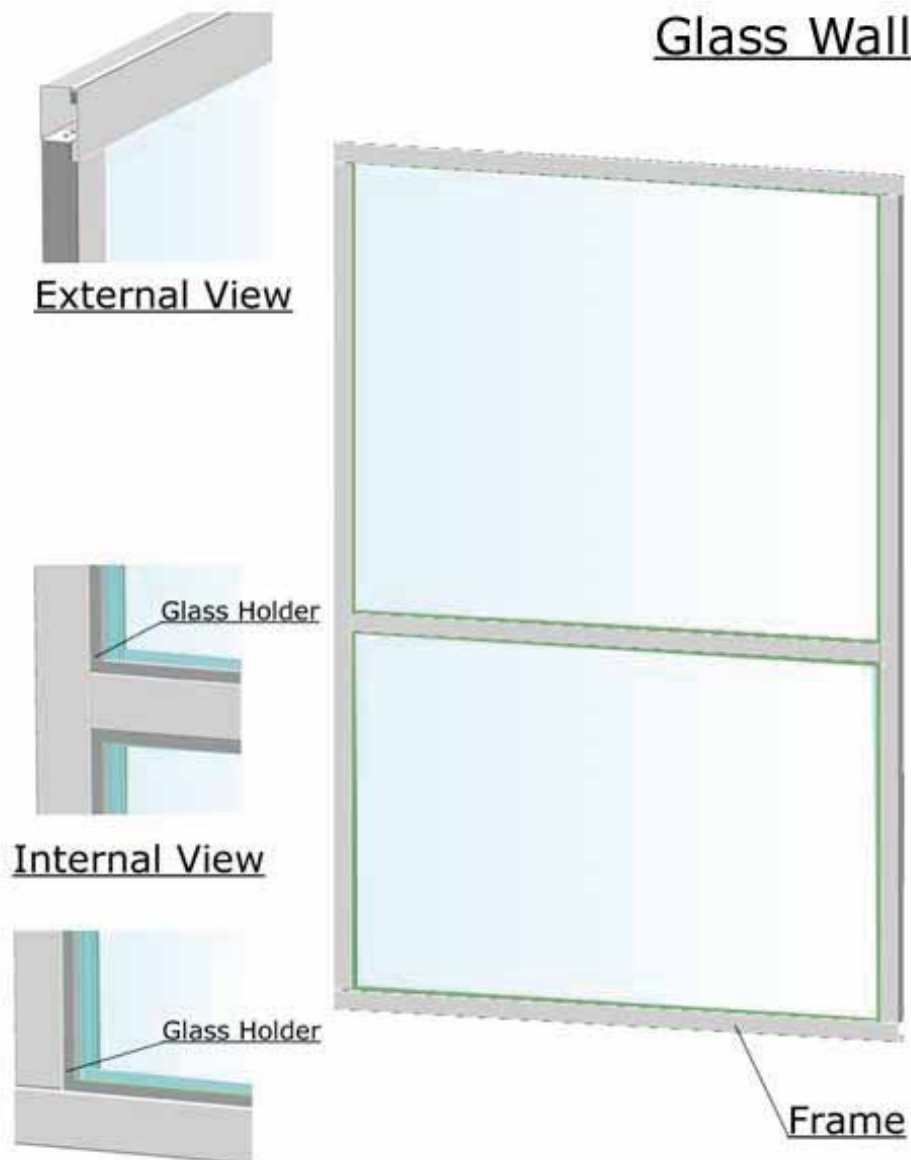
- on half wall

Auswahl von Spiegelausführungen wie unten beschrieben:

- *halbe Wand.*

OPTIONS and ACCESSORIES
Glass wall

OPTIONEN und ZUBEHÖR
Glaswand

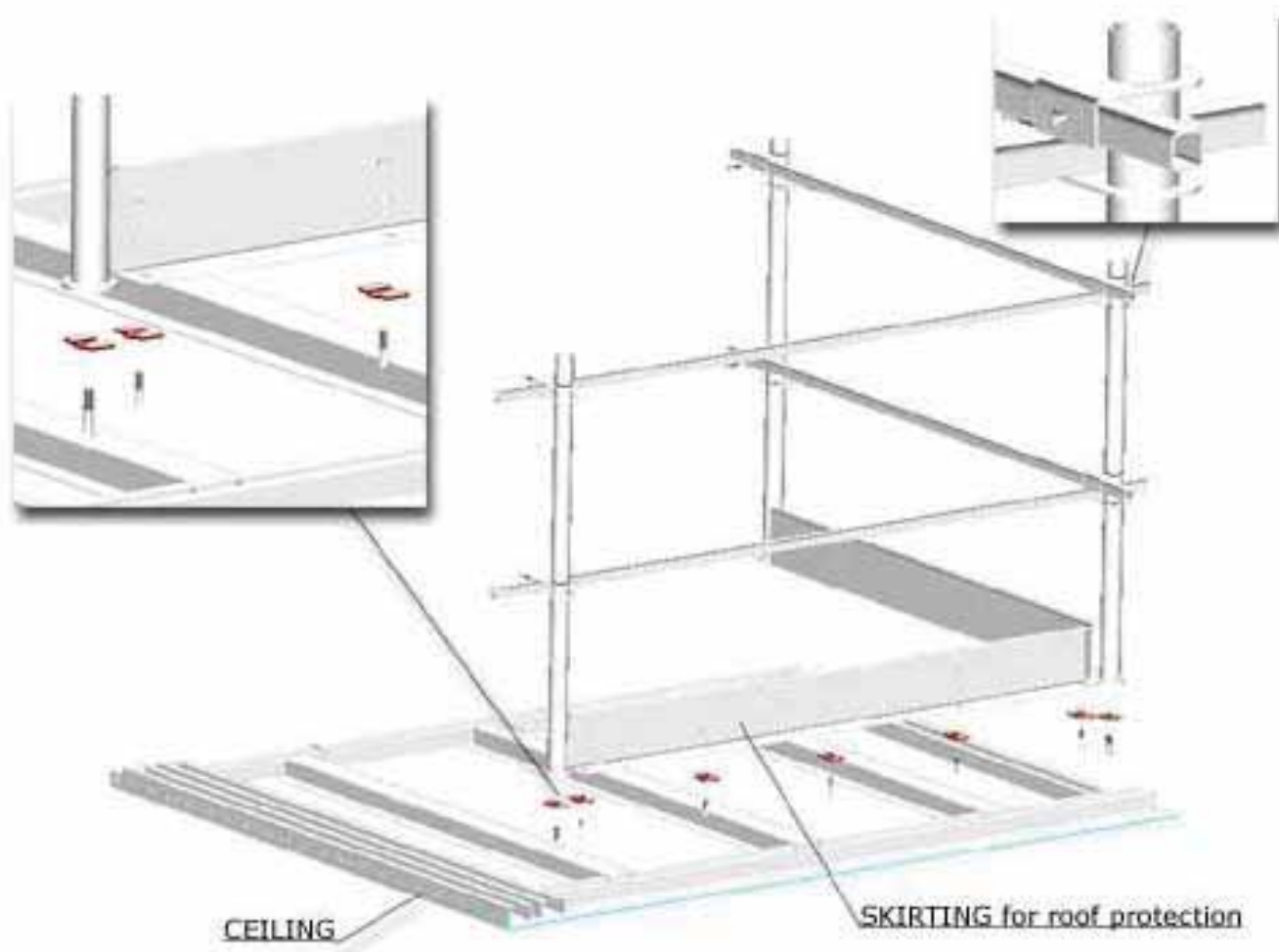


To meet the requirements of the market Verri has developed a special concept of glass wall named "Style" framed entirely with satin stainless steel. The glass wall matches will all kind of materials. The assembly and the replacement of glass panels is easy and needs no special tools.

Um den Marktanforderungen gerecht zu werden hat Verri die „Style“-Glaswand entwickelt, die mit Edelstahl gebürstet belegt ist. Die Glaswand kann mit jeglichen anderen Materialien verbunden werden. Die Montage und der Ersatz von Glasscheiben sind einfach und ohne Spezialwerkzeuge möglich.

OPTIONS and ACCESSORIES
Car top railing

OPTIONEN und ZUBEHÖR
Schutzgeländer



A modular car top railing 700mm high can be applied on each side of cabin roof. Also available for panorama cars in stainless steel.

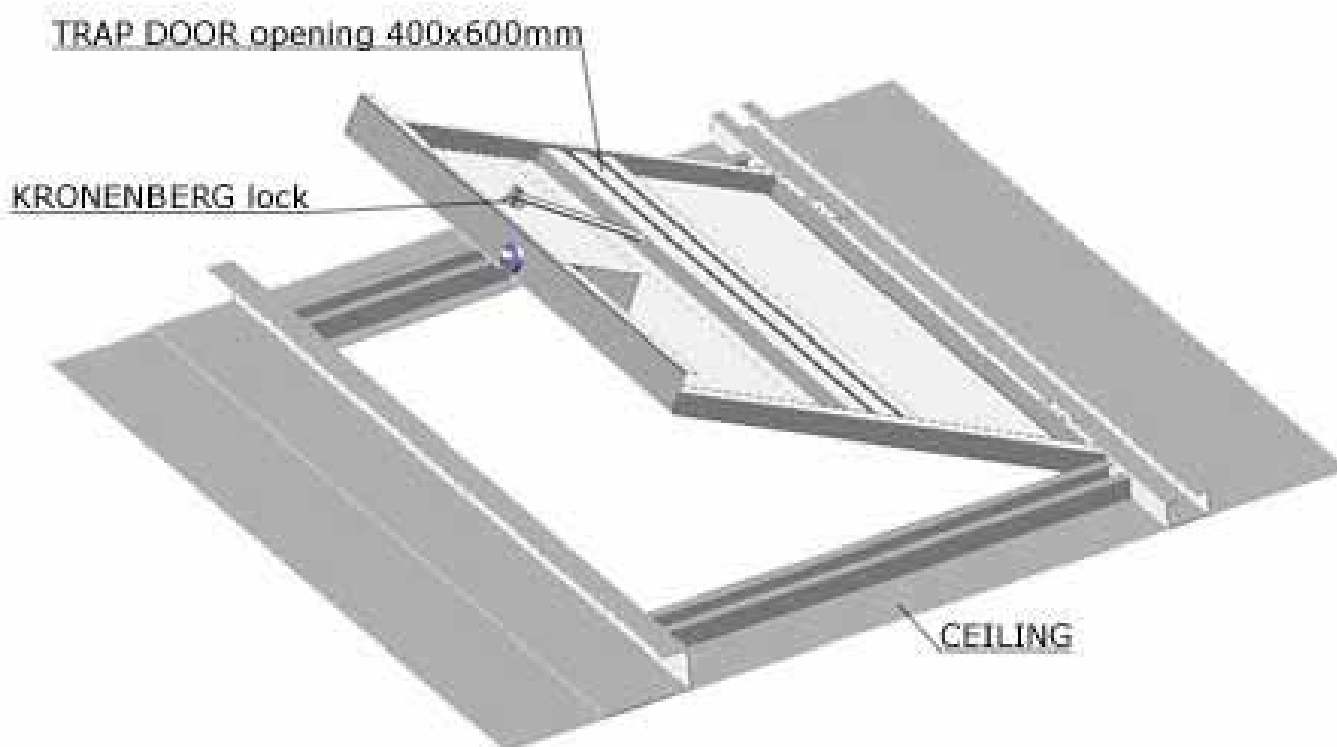
Als Modulbauweise, 700mm hoch, kann auf jede Seite der Kabine montiert werden.

OPTIONS and ACCESSORIES Trap Door

A trap door conforming to EN-81 with a special locking mechanism from outside of the ceiling can be supplied.

OPTIONEN und ZUBEHÖR Notausstiegs Luke

Gemäß EN-81 kann diese Kabine mit einer Notausstiegs Luke mit einem abhängbaren Mechanismus geliefert werden.



ACBEC

Trap door 400 x 600

ACBES

Trap door 400 x 600 with lock

ACBEC

Ausstiegs Luke 400x600 mm mit Sperrklinke und Kontakt

ACBES

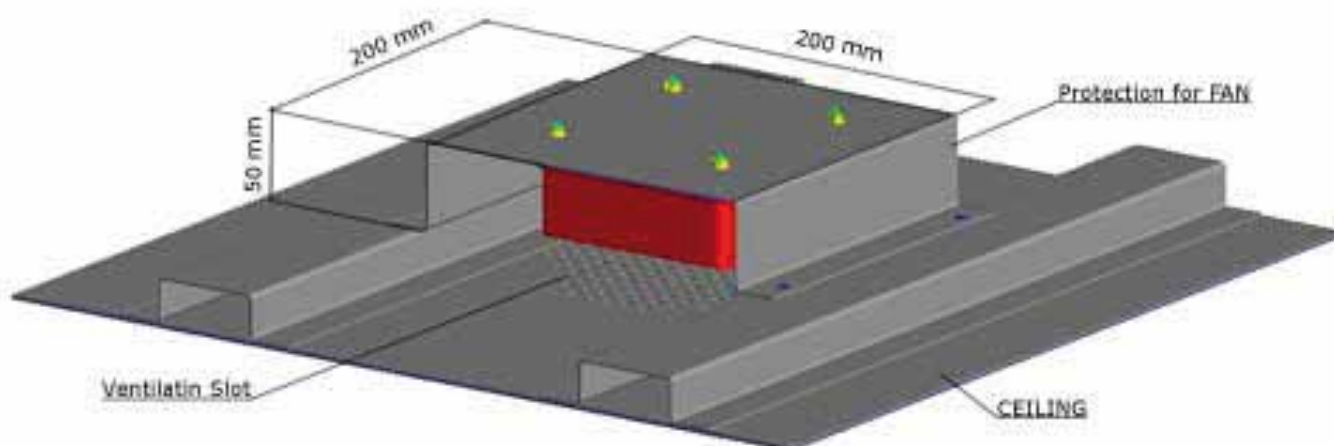
Ausstiegs Luke 400x600 mm mit Verschluss und Kontakt

OPTIONS and ACCESSORIES
Fan

OPTIONEN und ZUBEHÖR
Lüfter

Possible application of exhaust or blowing fan with low decibel.

Saugend oder blasend. Geräuscharme Ausführung.



ACVA

Fan type V2

ACVT

Fan type V4 - 355 Mc/h

ACVA

Lüfter Typ V2

ACVT

Lüfter Typ V4 - 355 Mc/h